



Gruppo IRV

SALUTE E BENESSERE

NEWSLETTER

**UNO STILE DI VITA SANO
UN'ATTENTA PREVENZIONE
E CONTROLLI MIRATI**

TI AIUTANO A MIGLIORARE
LA QUALITÀ DELLA VITA

NUTRIZIONE E METABOLISMO
ATTIVATO UN LABORATORIO
PER GESTIRE LE PATOLOGIE COMPLESSE

TUMORE DELLA MAMMELLA
L'IMPORTANZA DI PREVENZIONE
E DIAGNOSI PRECOCE

MEDICINA DELLO SPORT
TOMMASO ANTONETTI
SARÀ IL NUOVO RESPONSABILE

La nuova TAC

Un nuovo macchinario che garantisce alta qualità e precisione in pochi secondi



Tecnologia all'avanguardia

Eccezionale qualità dell'immagine per diagnosi più accurate

Riduzione della dose di radiazioni

Tempi di attesa ridotti

Un'équipe di professionisti di grande esperienza

Il LightSpeed VCT è un tomografo computerizzato a 64 slice in grado di catturare immagini di un cuore che batte in cinque battiti cardiaci o di un organo in un secondo e riesce a eseguire una scansione whole body in dieci secondi, più di due volte più veloce di un convenzionale scanner multistrato.

Tecnologia all'avanguardia e professionisti di livello

PER UNA PROPOSTA SANITARIA DI QUALITÀ

Dott. **Paolo Pierini** Direttore Sanitario

Dovere di ogni struttura sanitaria privata è quello di rimanere ancorati al **progresso scientifico e tecnologico**, al fine di raggiungere obiettivi di qualità. L'**IRV** considera prioritaria l'economicità del sistema per raggiungere la **massima efficienza ed efficacia** e porsi non in contrapposizione con il servizio sanitario pubblico, ma affiancarlo laddove possa diventare opportuno ed auspicabile.

E' profondamente errato il concetto che l'Azienda USL non debba appoggiarsi anche a strutture private, laddove risulti più economico o comunque opportuno per fatti contingenti, pretendendo peraltro la qualità del servizio.

In quest'ottica sono stati fatti investimenti in **tecnologie all'avanguardia**, come il **mammografo digitale con tomosintesi** ed il **telecomandato radiologico con tomosintesi**, unici in Valle d'Aosta, come adesso la **TAC** che da **gennaio diventerà operativa**, le apparecchiature di laboratorio, completamente rinnovate, di fisioterapia. Cerchiamo soprattutto di dotarci

di **Professionisti di livello**, in grado di dare qualità alla nostra proposta sanitaria e di investire su formazione e aggiornamento, obiettivo prioritario per il futuro.

Per il **futuro** stiamo anche considerando un **ampliamento strutturale** per **migliorare alcuni servizi** e per **erogarne di nuovi** a livelli qualitativi adeguati.

Un augurio di Buone Feste a tutti Voi dalla Direzione e da tutto il Personale di IRV





Nutrizione e Metabolismo

ATTIVATO UN AMBULATORIO PER GESTIRE LE PATOLOGIE COMPLESSE

Dott.ssa **Giulia Cipriani** e Dott.ssa **Mariagiovanna Filippella**

Presso il **Gruppo IRV** è stato attivato l'**Ambulatorio di Nutrizione e Metabolismo** al fine di **gestire** in modo **multidisciplinare** diverse **patologie complesse** come, ad esempio, l'obesità con le sue complicanze (diabete mellito tipo 2, ipertensione arteriosa, malattie cardiovascolari, steatosi epatica, dislipidemie, sindrome metabolica, osteoporosi), alla quali si associano alterazioni del quadro ormonale, irsutismo, amenorrea nella donna, ipovitaminosi D.

*“Il nostro sistema fame-sazietà è regolato da numerosissimi ormoni che agiscono per fare iniziare o interrompere l'assunzione del cibo – spiega la dottoressa **Maria Giovanna Filippella**, endocrinologo che coordina l'ambulatorio in collaborazione con la dottoressa **Giulia Cipriani**, nutrizionista – e la maggior parte di questi peptidi hanno azione nel ridurre*

l'introito di cibo. Qualsiasi squilibrio tra i segnali della fame e della sazietà influenzerà l'accumulo di grasso e la perdita della forma fisica”.

L'endocrinologo, lo specialista che si occupa di ormoni, ha le conoscenze idonee a diagnosticare determinate patologie e comprendere le interazioni tra un'alimentazione errata e l'insorgenza di danni a livello organico, ma, soprattutto è la figura interattiva con altri specialisti come il nutrizionista.

*“Variazioni dello stato di fame e sazietà, attraverso particolari strategie nutrizionali, possono essere utili per consentire un normale funzionamento dell'assetto ormonale – aggiunge la dottoressa **Giulia Cipriani** – e possono contribuire a ridurre notevolmente la morbilità associata a diffuse malattie come l'obesità,*



il diabete e le patologie connesse”.

Nella **visita** si effettuano tutte le valutazioni volte a fornire la **prescrizione di terapia dietetica personalizzata** in base alle **condizioni cliniche del paziente e al tipo di patologia**.

Nel dettaglio:

- accurata anamnesi
- valutazione endocrino-metabolica attraverso la visita ed la valutazione di esami ematochimici ed ormonali
- valutazione antropometrica completa e dello stato nutrizionale
- valutazione della composizione corporea con bioimpedenziometria
- valutazione del dispendio energetico
- educazione alimentare
- valutazione di protocolli dietetici e per specifica patologia

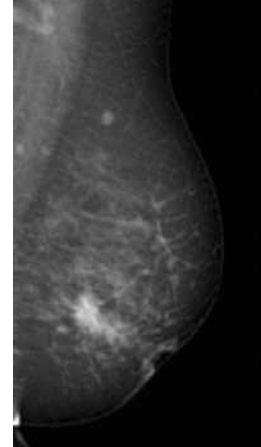
(per nefropatici, diabetici, cardiopatici, con sindrome metabolica, con patologie gastroenterologiche ed epatologiche come colon irritabile, reflusso gastroesofageo, steatosi epatica, celiaci, pazienti neurologici con sclerosi multipla, cefalea, epilessia non controllati dalla terapia medica, pazienti pneumologici con problematiche respiratorie, pazienti in sovrappeso e gravi obesi nonché pazienti candidati alla chirurgia bariatrica e loro follow up post chirurgico)

- prescrizione di terapia dietetica personalizzata: dieta mediterranea, dieta VLCD e VLCKD (dieta chetogenica) in base alle condizioni cliniche del paziente ed al tipo di patologia
- obesità infantile
- diete per sportivi
- valutazione per sospette intolleranze alimentari





MAMMOGRAFO CON TOMOSINTESI
(RISOLUZIONE PIÙ ALTA)



MAMMOGRAFO DIGITALE
(RISOLUZIONE MINORE)

Tumore della mammella

L'IMPORTANZA DI PREVENZIONE E DIAGNOSI PRECOCE

dott. **Enrico Guidetti**

Il tumore della mammella è il tumore invasivo più frequente nella donna, da qualche decennio la sua incidenza è in continuo aumento: il maggior incremento percentuale di nuovi tumori della mammella si ha nelle donne di età compresa tra i 25 e 45 anni.

A fronte dell'incremento d'incidenza si rileva una diminuzione della mortalità in relazione non solo ai progressi nel trattamento, ma soprattutto ai programmi di screening e quindi alla diagnosi precoce del tumore.

Prevenzione, diagnosi precoce, trattamento sono alla base della riduzione della mortalità per carcinoma mammario: gli stili di vita ne riducono l'incidenza, la diagnosi precoce si traduce in un'alta probabilità di guarigione, così come il trattamento.

A livello diagnostico la mammografia rimane l'esame fondamentale e l'ultima novità è il mammografo digitale diretto dotato di tomosintesi che permette una minor emissione di radiazioni e aumenta il potere di risoluzione diagnostico.

Il Gruppo IRV è uno dei pochi centri in Italia a essersi dotato del mammografo digitale diretto con tomosintesi e da pochi mesi a questa parte ha attivato una collaborazione con il dottor Enrico Guidetti, medico radiologo a prevalente indirizzo senologico e pediatrico, esperto anche in radiologia tradizionale e Tac.

Dopo una parentesi quasi trentennale presso l'ospedale Umberto Parini di Aosta e ventennale nell'ambito del programma di screening mammografico regionale, il dottor Guidetti ha iniziato questa nuova esperienza professionale dividendosi tra il Gruppo IRV e l'Institut de Radiologie de Sion.

"Il mammografo digitale con tomosintesi, unico in Valle d'Aosta, è particolarmente indicato per le donne con seno denso/fibromatoso: la presenza di questo macchinario, oltre che di apparecchiature di diagnostica ecografica e tradizionale (radiografie) e, a breve, di una Tac a 64 banchi sono state le ragioni principali che mi hanno convinto a scegliere questa struttura per continuare a seguire i pazienti valdostani", spiega il dottor Guidetti.



Medicina dello sport

SARÀ TOMMASO ANTONETTI IL NUOVO RESPONSABILE

Due lauree, un'esperienza di studio e di lavoro in America, diversi incarichi come medico della Federazione Ciclistica italiana, della FIGC e di società sportive di alto livello e attualmente coordinatore medico della Clinica Mobile del campionato mondiale WSBK (World Superbike), ma soprattutto un trascorso importante nell'ambito sportivo, come capitano della nazionale italiana di Football americano e come giocatore di rugby.

A partire dal mese di gennaio, il dottor Tommaso Antonetti sarà il nuovo responsabile della Medicina dello Sport del Gruppo IRV: nato a Parma nel 1977, dove ha conseguito la laurea in medicina, Antonetti ha proseguito il suo percorso di studi con il conseguimento della specializzazione in Medicina dello Sport e di una laurea magistrale con lode in "Scienze e tecniche delle attività motorie preventive e adattate".

Attualmente lavora a Parma e gira il mondo seguendo le gare del motomondiale MotoGP

e WSBK, ma la passione per la montagna è stato uno tra i motivi che l'hanno spinto a trasferirsi in Valle d'Aosta.

"Mi sono appassionato allo snowboard da parecchi anni e, ogni qualvolta che potevo, mi precipitavo sulle montagne della Valle d'Aosta: quando mi si è presentata l'occasione di venire qui a lavorare, ho deciso di trasferirmi insieme alla mia famiglia e di iniziare questa nuova avventura", spiega il dottor Antonetti.

"Il mio lavoro partirà dalle visite di idoneità sportiva agonistica, ma penso che si potranno in futuro attivare delle collaborazioni con gli altri specialisti della struttura che permettano di seguire gli atleti a 360 gradi con delle consulenze interdisciplinari", aggiunge Antonetti.





Gruppo IRV

TECAR TERAPIA

Tecnologia all'avanguardia

Risultati rapidi e durevoli

Tempi di recupero più veloci

La Tecar terapia viene utilizzata per patologie dolorose e infiammatorie e per problemi derivanti da traumi:

- Cervicalgie, dorsalgie e lombalgie
- Sindrome della cuffia dei rotatori, epicondiliti
- Tendiniti acute e/o croniche
- Fascite plantare e metatarsalgie
- Esiti di fratture, infortuni muscolari o traumi distorsivi
- Drenaggio linfatico
- Medicina estetica (cellulite)

